

Reference no.: SDA_86275

Symptôme

Les tasses sont à moitié remplies OU la cafetière s'éteint durant l'infusion du café.

Solution

INFO:

La plainte du consommateur pour ce problème peut être: "mes tasses sont remplies à moitié lorsque je demande des cafés à ma SENSEO" ou "Mon appareil s'éteint brusquement lorsque elle est train de faire couler le café ». Le résultat est le même, les tasses sont partiellement remplies. Le fonctionnement normal de l'appareil est de rester allumé au moins une heure après que le dernier café SENSEO ait été demandé. Il a été démontré que la valeur de la capacité C1 (Condensateur jaune de la carte PCBA), se détériore avec le temps. Quand ceci arrive, à pleine charge il se produit une chute de tension qui force le passage de l'appareil en mode veille.

REMEDE:

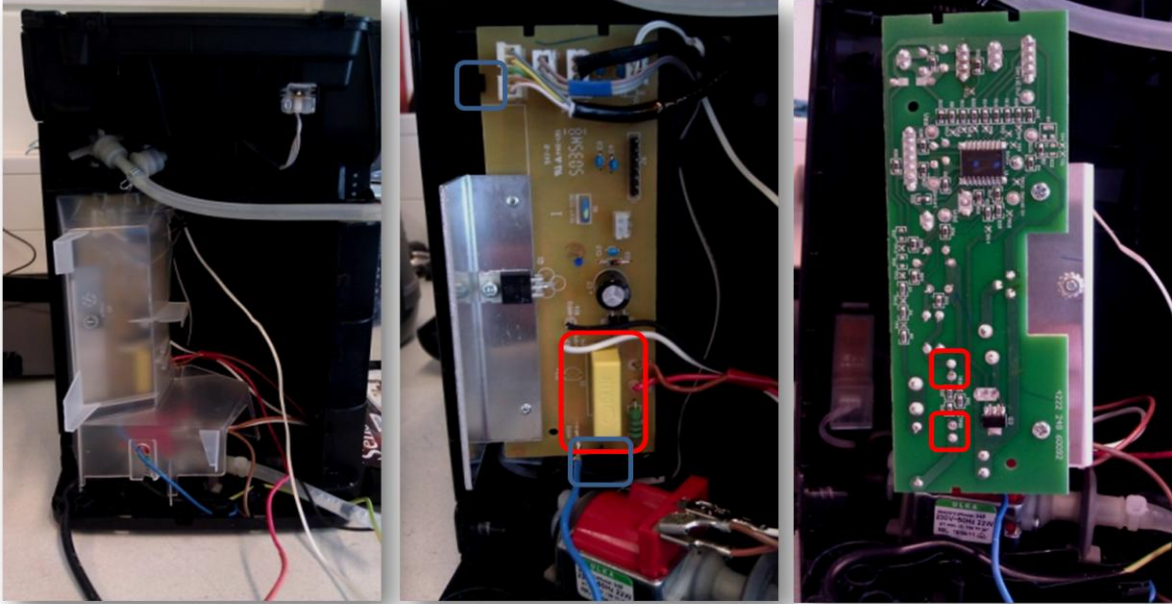
Nouvelle politique de réparation: Quand ce phénomène se produit, la réparation au composant doit être effectuée, le condensateur C1 doit être remplacé. La pièce de rechange est disponible sous la référence 12NC suivante: **996510047409**. La capacité jaune initiale de la marque DAIN a été remplacée par une bleue du fabricant EPCOS. Leurs types sont différents. Veuillez vous référer à la note ci-dessous pour de plus amples informations

REMARQUE:

- Mise à jour (26-07-2011): La réparation au composant est possible pour les SENSEO Quadrante et Viva Café. Sur Senseo II / Senseo New Generation la capacité ne peut être remplacée car ses pattes ont été recourbées du côté « soudure ». Le retrait de ce composant peut endommager la carte et de ce fait n'est pas autorisé.
- Ce défaut est majoritairement présent sur les Senseo Quadrante mais aussi sur les Senseo Viva Café et Senseo II dans une proportion moindre.
- Cette panne ne peut survenir après 0h d'utilisation, il provient de l'usure du composant suite à un usage normal du produit.

HD7825/30	HD7827/11	HD7860/62
HD7825/31	HD7827/50	HD7860/64
HD7825/50	HD7827/51	HD7860/67
HD7825/51	HD7827/52	HD7860/68
HD7825/60	HD7828/10	HD7860/69
HD7825/61	HD7828/11	HD7860/80
HD7825/62	HD7828/50	HD7860/81
HD7825/70	HD7828/51	HD7860/82
HD7825/71	HD7835/10	HD7862/20
HD7825/80	HD7835/11	HD7862/21
HD7825/81	HD7860/10	HD7862/50
HD7825/89	HD7860/11	HD7862/51
HD7826/10	HD7860/17	
HD7826/11	HD7860/18	
HD7826/55	HD7860/60	
HD7827/10	HD7860/61	

Quadrante HD7860 / HD7862



Ouvrir la cafetière (Sur cette photo la chaudière a été retirée, il n'est pas nécessaire de le faire). Retirez le carter de protection.

Sur la PCBA on aperçoit le condensateur **C1**. Cette carte est maintenue par **un ergot et un rail de support**. Retournez la PCBA.

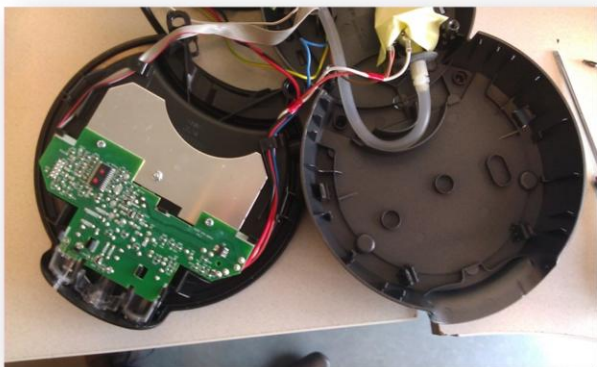
Les emplacements des **pattes du condensateur C1** sont entourés en rouge ici. Désoudez, retirez le condensateur et soudez le nouveau à la place.



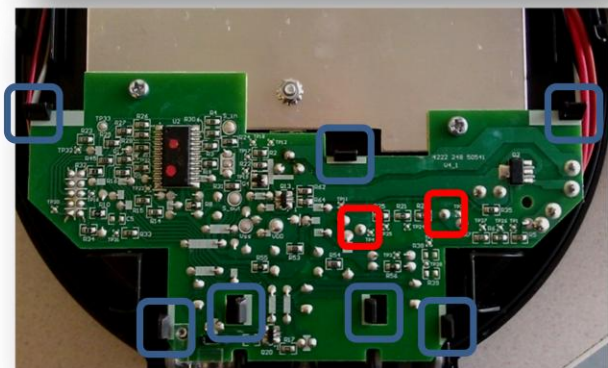
Veuillez marquer le dessus du nouveau condensateur avec un point noir (au marqueur permanent)

VIVA Café

HD7825 / HD7826 / HD7827 / HD7828 / HD7835



Ouvrez l'appareil (ici une Viva Café)



Les **pattes du condensateur C1** sont visibles, désoudez les et retirez la carte PCBA de son emplacement **en appuyant sur les 7 ergots de maintien** (commencez par ceux du centre)



Retirez l'**ancien condensateur** et soudez le nouveau à la place. Veuillez marquer le dessus de la nouvelle capacité avec un point noir (au marqueur permanent).



Veuillez marquer le dessus du nouveau condensateur avec un point noir (au marqueur permanent)